

Spaľovne poškodzujú životné prostredie

Spaľovne prispievajú ku klimatickým zmenám

Na každú tonu spáleného odpadu sa do atmosféry vypustí 0,7 až 1,7 tony CO₂. V prepočte na kWh vyrobenej energie je to viac ako pri konvenčnom využití fosílnych palív, pričom spaľovanie plastov je horšie ako spaľovanie uhlia.

Výstavba tak veľkého nového zdroja CO₂ je z hľadiska plnenia klimatických cieľov neprijateľná.

Spaľovne brzdia predchádzanie vzniku odpadov, triedený zber a recykláciu

Mestá a regióny, ktoré majú spaľovňu, triedia menej odpadu, ako je národný priemer, napr. Košice 33 %, Bratislava 37 % (SR – 44 %), Londýn 30 % (Anglicko 43 %), Amsterdam 27 % (Holandsko 57 %), Viedeň 33 % (Rakúsko 49 %).

To je vážny problém pri plnení záväzných EÚ recyklačných cieľov (65 % komunálnych odpadov do roku 2035).

Spaľovňa plytvá vzácnymi zdrojmi surovín

Až 80 % z toho, čo končí v spaľovni, by sa dalo ešte zrecyklovať a použiť na výrobu nového výrobku.

Spaľovňa vplyva na zvýšenie dopravy

Počas pracovných dní príde do spaľovne v priemere 169 ťažkých nákladných áut denne, v sobotu 118 a v nedeľu 13. To je 50 870 ťažkých nákladných áut ročne – so všetkými negatívami ako sú prašnosť, emisie znečisťujúcich látok, hluk a otrasy.

Jedna z najmodernejších spaľovní v Kodani, ktorej riaditeľ tvrdí že ich zariadenie vypúšťa iba čistý vzduch, vodnú paru a CO₂. Kto by také niečo nechcel mať „za domom“? :)

Zastavme výstavbu zbytočnej a škodlivej spaľovne odpadov

Ani Vám nie je ľahostajné, v akom životnom prostredí žijete a vychovávate svoje deti? Pridajte sa k iniciatíve na zastavenie výstavby spaľovne odpadov vo vašom regióne:

- Oslovte starostu/primátora a poslancov vo vašej obci/meste a prezentujte im svoj nesúhlas s výstavbou spaľovne. Požadujte od nich záruky, že tento projekt nepodporia.
- Zapojte sa do povoľovacích procesov (EIA, územné a stavebné konanie) pred výstavbou spaľovne a prejavte svoj nesúhlas.
- Informujte o negatívach spaľovní svoju rodinu, známych a priateľov.
- Nevytvárajte zbytočné odpady. Vzniknutý odpad dôsledne triedte a odovzdajte na recykláciu.
- Biologické odpady si svojpomocne kompostujte alebo sa zapojte do ich triedenia a recyklácie.
- Nespálujte v domácnostiach a na záhradách žiaden odpad.
- Kontaktujte nás, radi vám pomôžeme: stopspalovniam@priateliazeme.sk



Vydali Priatelia Zeme - SPZ v roku 2022.
www.priateliazeme.sk/spz
www.nulaodpadu.sk
www.kompost.sk

Vytlačené na 100% recyklovanom papieri.

SPAĽOVNE ODPADOV NEVYRIEŠIA PROBLÉM S ODPADMI

znečistenie ovzdušia
brzda minimalizácii
plytvanie surovinami
ohrozenie zdravia
toxickej popol
a popolček
dioxíny
zhoršovanie klímy
bariéra recyklácii

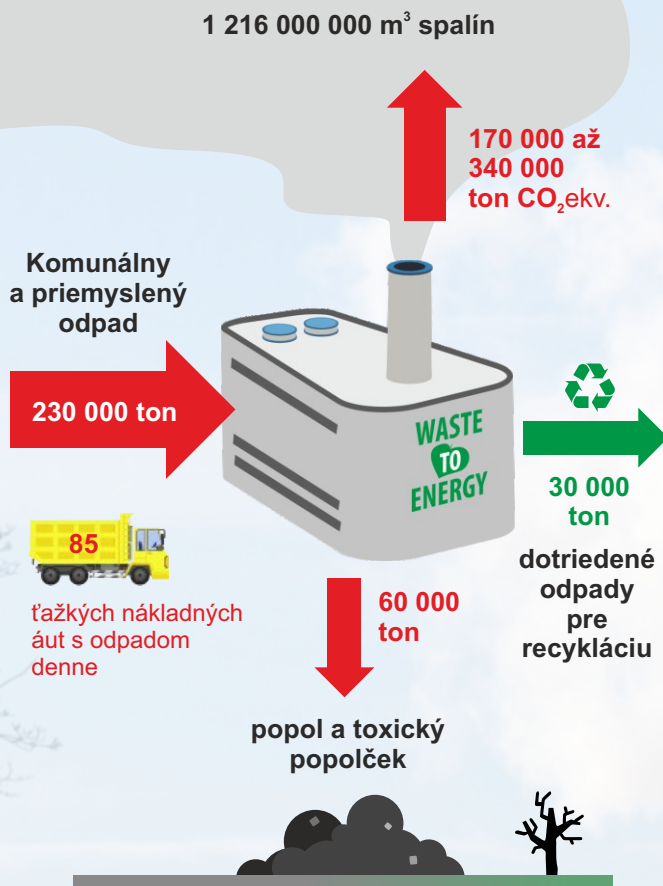
**CHCETE VO VAŠOM
OKOLÍ SPAĽOVŇU
ODPADOV?**



Čo vám investor o svojom "Centre cirkulárnej ekonomiky" radšej nepovie, ale mali by ste to vedieť

Centrum cirkulárnej ekonomiky alebo spaľovňa odpadov?

Investor chce názvom Centrum cirkulárnej ekonomiky zakryť skutočnosť, že sa chystá postaviť obyčajnú spaľovňu odpadov. Že ide o zavádzanie verejnosti, potvrdzuje aj fakt, že zariadenie bude spaľovať 200-tisíc ton odpadu (87 % z celkovej kapacity zariadenia) a len 30-tisíc ton chce dotriedňovať pre recykláciu (17 %).



Obrázok: Ročné toky odpadov v CCE s kapacitou 230-tisíc ton odpadu.

Čo je v skutočnosti cirkulárna ekonomika?

Cirkulárna ekonomika, resp. obehové hospodárstvo je model, v ktorom sú produkty navrhnuté tak, aby mohli byť čo najdlhšie zdieľané, požičiavané, opätovne používané, opravované a na konci svojej životnosti recyklované. Jeho cieľom je minimalizovať množstvo odpadov pre spaľovne a skládky.



Obrázok: Schéma obehového hospodárstva.

Spaľovne ohrozujú naše zdravie

Spaľovne odpadov sú podľa legislatívy kategorizované ako **veľký zdroj znečisťovania ovzdušia**.

Spaľovňa s kapacitou 200 000 ton odpadov vypustí do ovzdušia každoročne 1 216 000 000 m³ spalín. Emisné limity umožňujú, aby obsahovali:

- 6 ton tuhých znečisťujúcich látok
- 36,5 ton oxidu siričitého
- 146 ton oxidov dusíka
- 61 ton oxidu uhoľnatého
- 7,3 tony chlorovodíka
- 1,2 tony fluorovodíka
- 12 ton amoniaku a prchavých organ. zlúčenín
- 0,413 tony ťažkých kovov (napr. kadmium, ortuť, olovo, nikel, arzén)

Tieto látky sú pre človeka škodlivé, mnohé z nich poškodzujú dýchacie cesty, hlavne pľúca a priedušky. Negatívne pôsobia na srdce, cievny a nervový systém. Niektoré sú rakovinotvorné a mutagénne.

DIOXÍNY

Patria medzi najjedovatejšie látky. Dlhodobu sa kumulujú v prostredí a v živých organizmoch; poškodzujú imunitný a nervový systém; negatívne ovplyvňujú endokrinný systém (štítnu žľazu) a reprodukčné funkcie. Majú rakovinotvorné a teratogénne účinky (poškodzujú plod v tele matky).

Výskumy v okolí spaľovní odpadov v Madride, Paríži, Košiciach, vrátane tých najmodernejších v Harlingene (Holandsko), Kaunase (Litva) a v Plzni preukázali kontamináciu územia dioxínmi. Vysoké hodnoty boli namerané vo vegetácii (machy a ihličie) a v slepačích vajčkách z domáceho chovu, v ktorých prekročovali limity EÚ pre bezpečnosť potravín.

Z toho vyplýva, že dioxínmi môžu byť ohrození chovatelia zvierat, aj pestovatelia zeleniny žijúci v okolí spaľovní odpadov.

"Obrana spaľovania znamená postavenie sa proti verejnému zdraviu. Je potrebné rozhodnutie, v ktorom zdravie je hlavnou prioritou. Pretože ide o naše zdravie a zdravie našich detí."

Prehlásenie skupiny baskických lekárov OEIT GEIS skúmajúcich vplyv spaľovní na zdravie